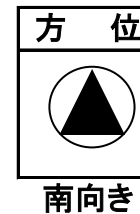
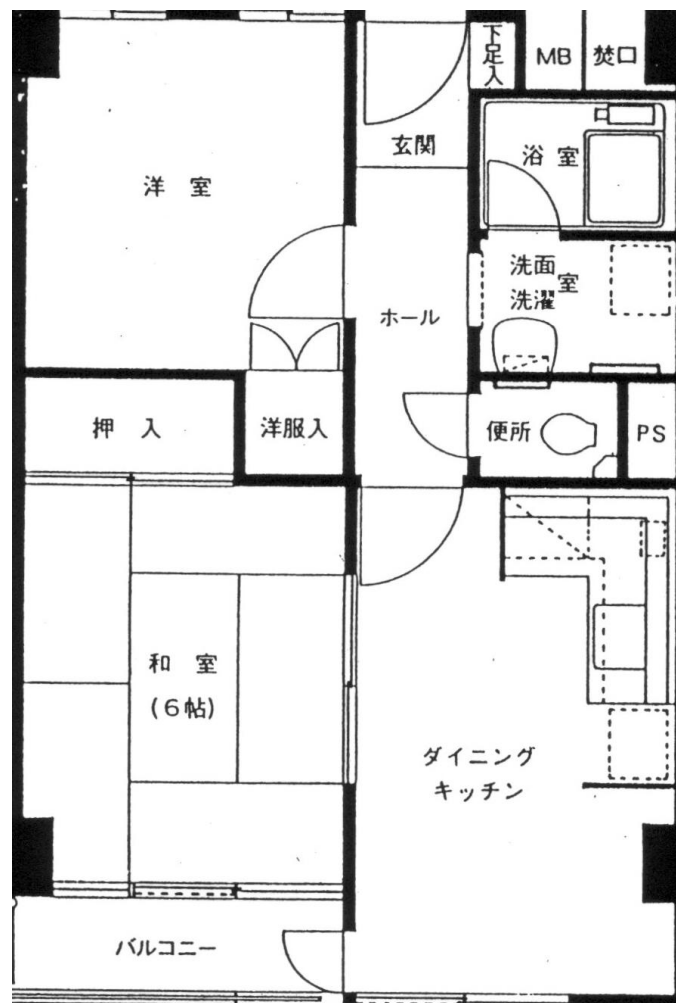


種別	賃貸マンション			
間取	2DK			
名称	京福修学院マンション			
条件	条賃料	75,000 円		
	共益費	7,000円	保証金	
	敷金	1ヶ月	礼金	1ヶ月
	契約	2年	更新料	1ヶ月
所在	左京区山端壺町田町8-6			
交通	叡電「修学院」歩2分			
建物	面積	48.74㎡ (14.74坪)		
	構造	鉄筋コンクリート造6階建		
	総戸数	55室		
	建築	昭和49年5月		
設備	電気・都市ガス・上下水道・駐輪場			
備考	◆保証会社（全保連）加入必須 ◆賃料引落とし手数料330円（税込）要 ◆火災保険指定（24,080円：2年） ◆広告料賃料2ヶ月分（税込） ◆2月上旬内覧可能。 ◆1年未満短期解約違約金特約有（1ヶ月分の賃料と共益費要。）			



- ★最上階の南向き角部屋です！
- ★バス停マンション前です！
- ★内覧可能
- ★スーパー近く買物便利！

601号室

※略図のため多少の相違はご了承下さい。

京福電気鉄道株式会社

京都市中京区壬生賀陽御所町3-20

TEL 075-801-5326

FAX 075-841-4043

宅建免許番号/国土交通大臣 (15) 第410号

京都府宅地建物取引業協会/第二支部

取引態様/ 貸主