

金閣寺から何処に行く？ 金閣寺道に嵐電のアンテナショップ誕生！

3月4日（月）、京都の観光名所を結ぶ嵐電（京福電気鉄道株式会社：京都市中京区）は、金閣寺の近隣に嵐電沿線の見所をご紹介するアンテナショップ「らんでんや」をオープンします。

嵐電は、四条大宮から帷子ノ辻（かたびらのつじ）を経て嵐山までと、帷子ノ辻から北野白梅町までのふたつの路線を有しています。営業キロは11キロと短いですが、沿線には、4つの世界文化遺産のお寺（天龍寺、仁和寺、龍安寺、金閣寺）があり、また、太秦広隆寺、車折神社、鹿王院など京都を代表する社寺が数多く点在しています。中でも、金閣寺、嵐山／嵯峨野、龍安寺は、観光訪問地の上位にランキングされ（平成23年京都市観光調査年報）、嵐電をご利用されるお客様からは、アクセスのお問合せも多くいただいています。

現在、嵐山駅ではインフォメーションコーナーにて、観光等のご案内をしていますが、今般新たに金閣寺の近隣に**嵐電のアンテナショップ**を設けました。嵐電「北野白梅町」駅から金閣寺へは、徒歩20分、またはバスで10分です。

アンテナショップは、西大路通りのバス停「金閣寺道」前に所在し、ここでは、**金閣寺から、嵐山・嵯峨野をはじめとした嵐電沿線の観光をお楽しみいただける、パンフレットやマップをご用意**しており、ショップは、“京都らしさ”を演出できるよう和モダンをイメージしています。また、ショップ内には、ご自由にご休憩いただける腰かけ台（1.2メートル×2.4メートル）を配し、嵐電グッズの販売やテイクアウトを中心としたスイーツメニューも揃えました。アンテナショップとして、少しでも、京都観光のお客様にお役に立てるよう展開して参ります。お気軽にお立ち寄りください。

なお、**オープン初日には、オープンを記念してご来店のお客様、先着100名様に嵐電写真集（非売品）を差し上げます。**あわせて、嵐電のキャラクターと共に嵐電沿線のパンフレットをお配りいたします。

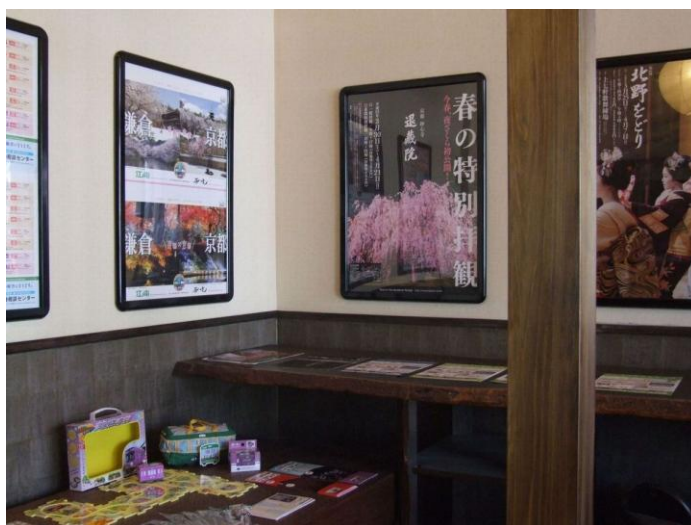


らんでんや

- 営業時間 10時～18時
- 定休日 無休
- 所在地 京都市北区衣笠御所ノ内町12
プレシエル1階 104号
- 電話番号 075-465-0081



■店内イメージ



■嵐電グッズ



- 電車型
目覚まし時計 (1000 円)



- 嵐電バッグ (750 円)



- 嵐電パズル
マップ (1800 円)
など

■スイーツメニュー

- ソフトクリーム (300 円)
バニラ、抹茶、チョコ、抹茶チョコ、季節限定 (2 種類)
- プチパフェ (350 円)
マンゴー、チョコ、イチゴ、キャラメル、抹茶
- こんなんドーナツ (250 円)
ピンクドーナツ、チョコドーナツ、抹茶ドーナツ

など

以上