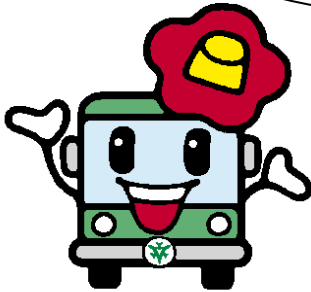


(広報資料)



7月1日(土)から一斉スタート!
合言葉は、エコサマー!!

平成29年6月15日
京都市交通局
〔営業推進室〕
TEL 863-5061
京都バス株式会社
京阪京都交通株式会社
阪急バス株式会社
近鉄バス株式会社
京阪バス株式会社
株式会社ヤサカバス
西日本ジェイアールバス株式会社
京福電気鉄道株式会社
公益財団法人きょうと京北ふるさと公社

「^エ^コエコサマー」を活用して夏の思い出づくりに出かけましょう! ～ 保護者1人につき小学生2人までの小児運賃が無料です～

京都市内を走る9つのバス事業者と嵐電(京福電車)では、お子様が待ちに待った夏休みに合わせ、環境負荷の少ない公共交通機関を利用して、御家族でクールスポットや京都散策をお楽しみいただけるよう、保護者1人につき、小学生2人までの小児運賃が無料となる「^エ^コエコサマー」を下記のとおり実施しますので、お知らせします。

今年も、参加する全ての事業者が夏休み期間中(7月21日から8月31日までの間)の全日と、7月及び9月の土曜・日曜・祝日に実施します。また、期間中に優待を実施する施設に、新たに、「岩倉具視幽棲旧宅」、「旧三井家下鴨別邸」、映画館「T・ジョイ京都」が加わりました!

御家族皆さんで出かけると、御家庭での節電にもつながります。今年も御家庭のエアコンを消して、環境にもお財布にもやさしい「^エ^コエコサマー」を活用し、夏の思い出づくりに出かけましょう!

記

1 適用される運賃と御利用方法

(1) 保護者同伴で各社局の対象路線を御利用になる場合に限り、保護者1人につき小学生2人までの小児運賃を無料とします(小学生が3人以上となる場合は、3人目から小児運賃をいただきます。また、対象路線外を乗車された場合は、別途運賃が発生します。)

※ 地下鉄では御利用いただけません。

(2) 保護者の方の大人運賃のお支払方法は問いません。現金のほか、カード乗車券、ICカード乗車券、回数券、定期券、敬老乗車証など、各事業者の対象路線で有効な乗車券はすべて対象となります。

(3) 降車する際に、運転士に「エコサマー」とお伝えのうえ、大人運賃のみお支払ください。

2 対象路線及び実施期間

社局名	対象路線	実施期間
市バス	全線	<p>【7月】 1日(土), 2日(日), 8日(土), 9日(日) 15日(土)～17日(月・祝)</p> <p>【夏休み期間】 7月21日(金)～ 8月31日(木)の毎日</p> <p>【9月】 2日(土), 3日(日), 9日(土), 10日(日), 16日(土)～18日(月・祝), 23日(土・祝), 24日(日), 30日(土)</p> <p>合計 59日間</p>
京都バス	下記の山間区間を除く全線 (比良線の三谷口～朽木学校前間, 花背線の市原駅前～広河原間, 貴船線の市原駅前～貴船間, 大原鞍馬線の市原～貴船口間と城山～野村別れ間, 国際鞍馬線の市原～鞍馬温泉間, 比叡山線の地蔵谷～比叡山頂間)	
京阪京都交通	京都市内全線 (イオンモール線, 原神吉線は除く)	
阪急バス	大原野線, 洛西ニュータウン線	
京阪バス	山科・醍醐・伏見地区の路線 (京都比叡山線, 京都比叡平線, 京都南部線の京阪淀駅～JR山崎間, 淀長岡京線, 京都競馬場線, ダイレクトエクスプレス直Q京都, 京都けいはんな線, 定期観光バスは除く)	
ヤサカバス	全線 (醍醐コミュニティバスは除く)	
西日本ジェイアールバス	京都市内全線 (京都駅～周山)	
嵐電 (京福電車)	嵐山本線・北野線全線 (イベント電車等は除く)	
京北ふるさとバス	全線	
近鉄バス	京都市内全線 (向島団地線)	

3 優待施設

期間中、市バス車内等で入手いただける「^エ ^コecoサマー」のチラシを、以下の施設にお渡し
いただくと入場料割引等の優待が受けられます。

- ・ 京都国際マンガミュージアム
- ・ 京都文化博物館
- ・ 京都市動物園
- ・ 元離宮二条城
- ・ 無鄰菴
- ・ 弥栄会館ギオンコーナー
- ・ 東映太秦映画村
- ・ よしもと祇園花月
- ・ 京都府立植物園
- ・ ジオラマ京都 JAPAN
- ・ 岩倉具視幽棲旧宅【新規】
- ・ 旧三井家下鴨別邸【新規】
- ・ T・ジョイ京都【新規】