

今年も魅せます

北野線 鳴滝駅～宇多野駅間

“桜のトンネル” ライトアップと夜桜電車の運行について

嵐電（京福電気鉄道株式会社：京都市中京区）は、3月29日（土）、30日（日）と4月4日（金）、5日（土）、6日（日）の5日間、嵐電北野線鳴滝駅から宇多野駅間の通称“桜のトンネル”区間（約200メートル）をライトアップし、「夜桜電車」の運行を行います。

“桜のトンネル”は、地域の皆さまや観光のお客様の目を楽しませてくれる嵐電沿線屈指の桜並木で、大正15年、北野線全線開通を記念して八瀬（京都市左京区）から移植されたと言われています。今年は新たに若木も植樹し、嵐電車内からは、線路の両脇に咲く約80本の桜をご覧いただくことができ、夜間は今年で16回目となるライトアップを実施、ライトアップ区間で車内灯を消灯し低速運転する「夜桜電車」も嵐電の季節電車として運行します。

ぜひ、電車の中からお花見をお楽しみいただき、「春」を感じてください。

### 記

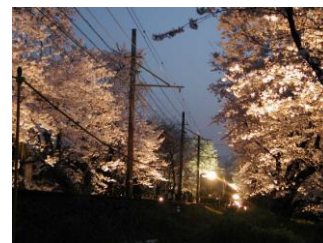
◎点灯期間 3月29日（土）、30日（日）  
4月4日（金）、5日（土）、6日（日）

※荒天時は中止する場合があります

◎点灯時間 18時30分頃～20時30分頃（夜桜電車の運行に合わせて実施）

◎点灯区間 北野線 鳴滝駅～宇多野駅間の約200メートル

◎夜桜電車運行時分



【帷子ノ辻】 駅発（北野白梅町行き）

18		27	39	51	
19	03	15	27	39	51
20	03	15	26		

【北野白梅町】 駅発（帷子ノ辻行き）

18		23	34	46	58
19	10	22	34	46	58
20	10	22			

※上記時間帯は12分間隔の臨時ダイヤで運行いたします。

以上